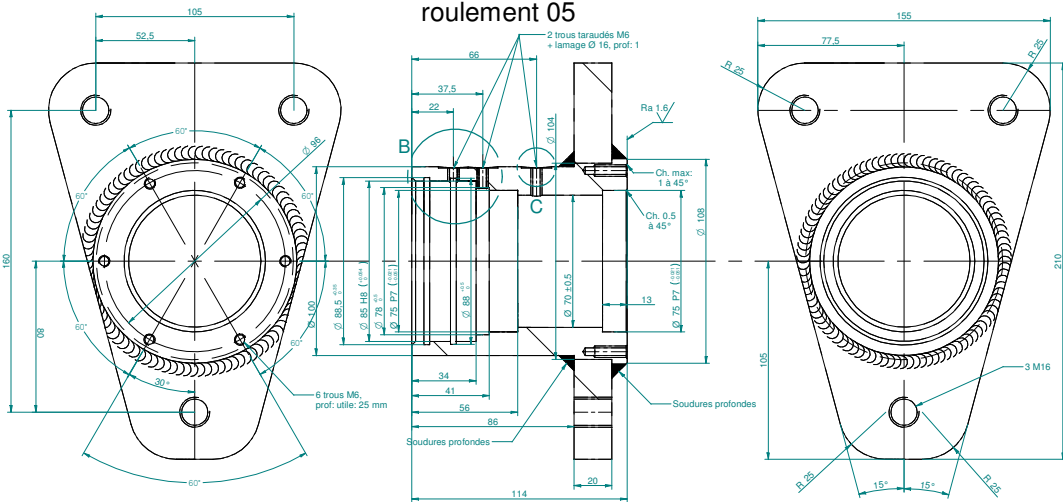
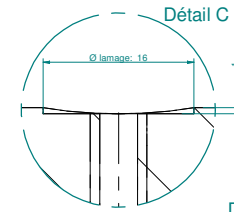




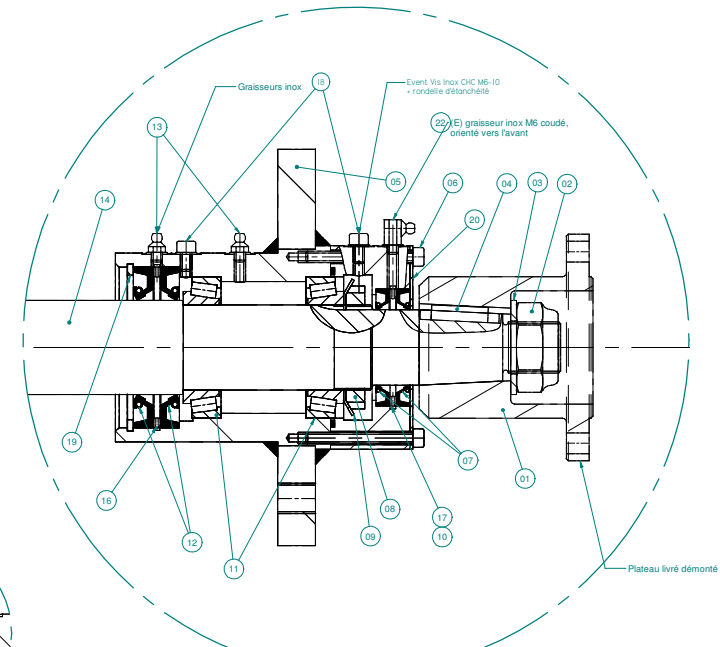
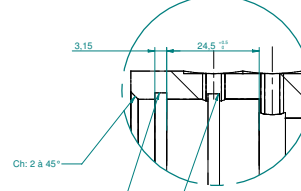
Détail du boîtier de roulement 05



Détail C



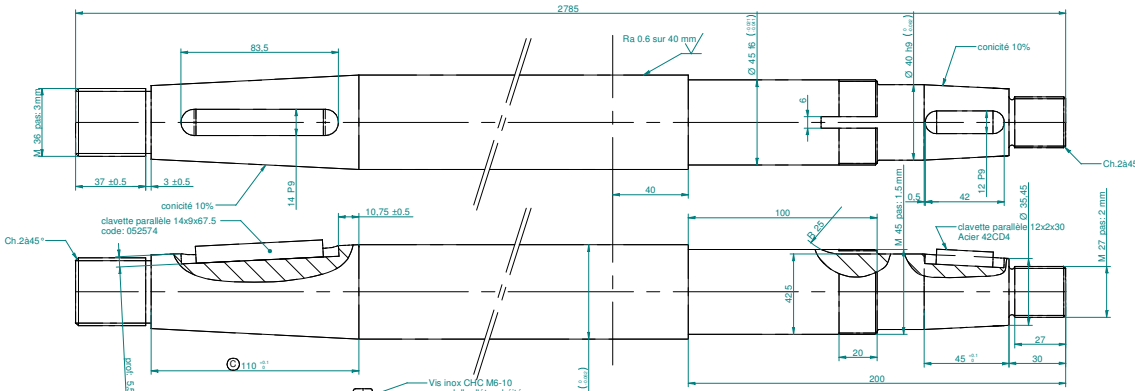
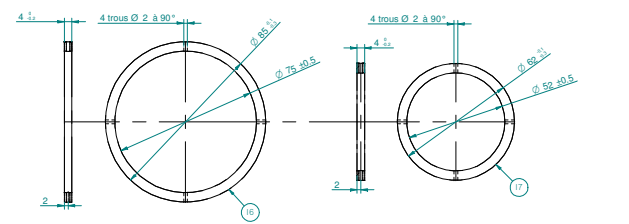
Détail B



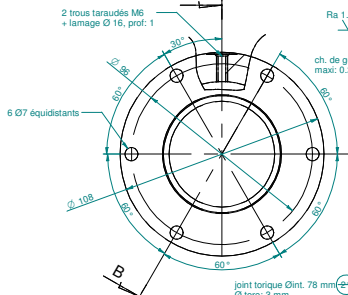
Détail A

Boîtier, couvercle et plateau:
Zincé bi-chromaté 7 à 10 microns
Ligne d'arbre livrée avec frein d'arbre 052574
Ecrou de bout d'arbre 052573
Anode de bout d'arbre 052571
Et plateau 01 démonté.
Graisseurs et vis d'évent montés à l'Oléo-étanche.
Boîtier livré graissé en totalité, avec de la graisse type ORAPI CT DM EP2 606

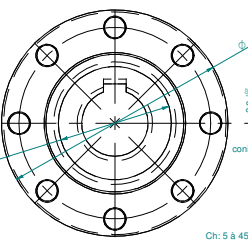
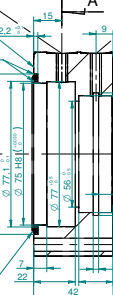
Détail des rondelles de graissage



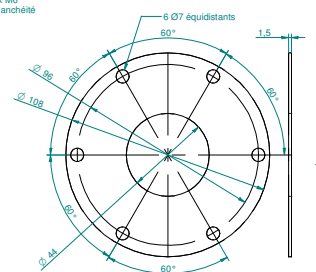
Coupe AA



Coupe BB



Détail du plateau 01



Détail de la rondelle 20

Détail du couvercle de boîtier de roulement 10

Ref	Code	Désignation	Qté	Matériau
22	sans	Graisseur M6 coudé	1	Inox
21	sans	Joint torique Ø 78 Øtore 3 mm	1	
20	sans	Rondelle inox Ø 108 x Ø 44 x 1.5	1	316 L
19	sans	Circlips intérieur Ø 85 x 3	1	Acier
18	sans	Vis CHC M6-10 + rondelle d'étanchéité	2	Inox
17	sans	Rondelle de graissage avant	1	A33
16	sans	Rondelle de graissage arrière	1	A 33
15	052574	Clavette parallèle 14 x 9 x 67.5	1	Inox
14	sans	Arbre Ø 50	1	F16PH
13	sans	Graisseur M6	2	Inox
12	064575	Joint à lèvres Ø int:50; Ø ext:85; ép:10	2	DIN 3760
11	064576	Roulement à rouleaux coniques SKF 32009 X	2	Acier
10	sans	Couvercle de boîtier	1	A33
09	sans	Rondelle SKF Ø 45 MB9	1	Acier
08	sans	Ecrou SKF M45 x 1.5 KM9	1	Acier
07	065408	Joint à lèvres Ø int:40; Ø ext:62; ép:7	2	DIN 3760
06	sans	Vis Inox CHC M6-60	6	Inox
05	065407	Boîtier de roulements	1	A33
04	sans	Clavette parallèle 12 x 8 x 30	1	42CD4
03	sans	Rondelle Ø ext 50; Ø int 28; ép: 3 mm	1	Acier
02	sans	Ecrou frein bi-chromaté série MT, HM27	1	Acier
01	sans	Plateau d'accouplement	1	XC38

Matériau: ensemble
 E: 04/04/2019
 D: 04/04/2019
 C: 04/04/2019
 B: 04/04/2019
 A: 04/04/2019
 Mod: 04/04/2019

Visa:

Dessineur: 04/04/2019
 Par: Renaud Millet
 Lagoon 43 power
 Poids: Kg
 N° 058585